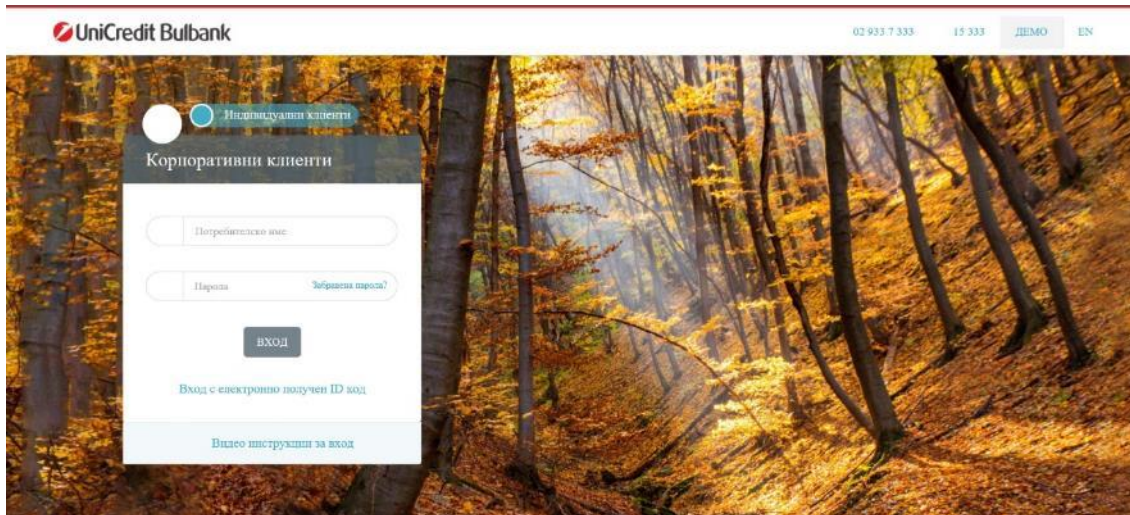


Инструкция за достъп до Платформата за електронен обмен на документи (DDE) през Булбанк Онлайн

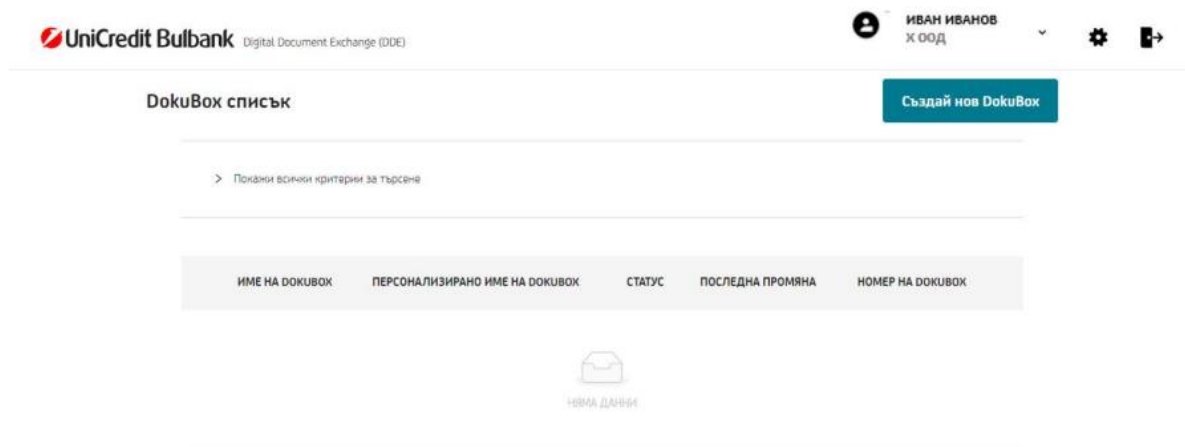
За да достъпите **Платформата за електронен обмен на документи (DDE)** през Булбанк Онлайн, е необходимо да въведете потребителско име и парола за вход.



След успешен вход в системата, от изброените менюта вляво, можете да откриете меню **„Дигитални платформи“** и да натиснете бутона **„Вход“***

*Имайте предвид че, за да достъпите Платформата е необходимо да имате предварително направена регистрация. Инструкция как да заявите своя достъп до Платформата (DDE), можете да откриете **тук**.

Като следваща стъпка, ще Ви се отвори нова страница във Вашия браузър** и ще Ви се визуализира следния екран:

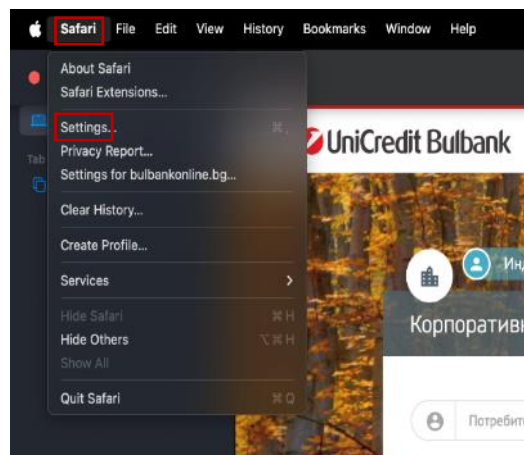


**В случай, че използвате някои от следните браузъри – “Safari” и/или “Firefox Mozilla”, е необходимо да направите допълнителни настройки:

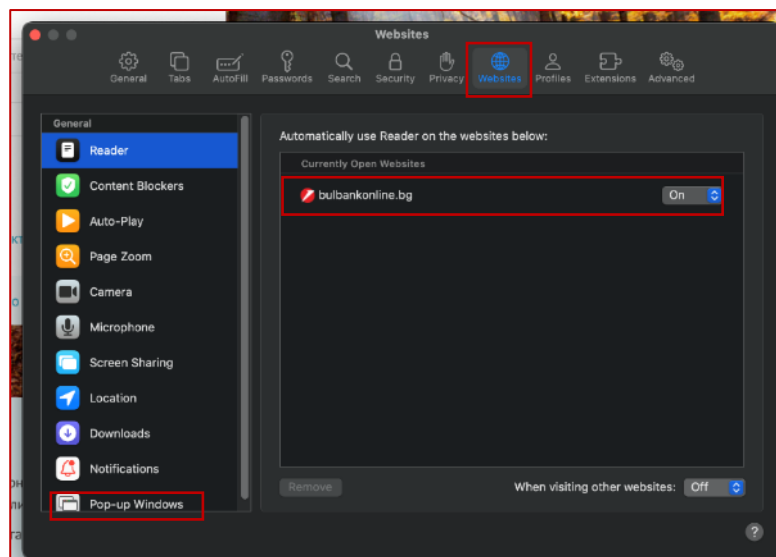
I. Safari:

За да се отворите Платформата (DDE) в нова страница, е необходимо да не затваряте Булбанк Онлайн и да направите следните настройки:

1. В горния ляв ъгъл на браузъра, изберете “Safari” и “Settings”



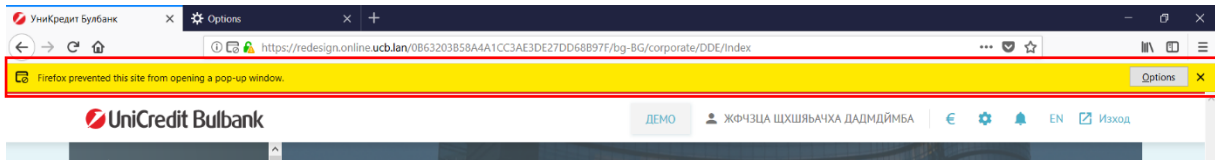
2. Натиснете „Websites“ и изберете от лявата страна „Pop-up Windows“. Срещу bulbankonline.bg, изберете “On”/”Allow“



След успешно направените настройки, можете да се върнете в страницата на Булбанк Онлайн и да следвате описаните стъпки в настоящата инструкция.

II. Firefox Mozilla:

След натискане на бутон „Вход“, на екрана на Булбанк онлайн, ще ви се визуализира, че сте успешно пренасочени и ще видите лента, под полето с името на страницата, с текст „**Firefox попречи на страницата да отвори изскащ прозорец**“/ „**Firefox prevented this site from opening a pop-up window.**“



Изберете „Настройки“/ „Options“ и от падащото меню изберете „Позволи рор-ups за Булбанк Онлайн. Платформата DDE ще се отвори в нов прозорец.

